



EXPLORATION
AZIMUT

Modélisation prédictive à l'œuvre

AZM : TSX-V



OR

1. Opinaca A
2. Opinaca B
3. Éléonore Sud
4. Opinaca D
5. Wabamisk
6. Nantais
7. Kapsilik



CUIVRE-ÉTR(Au)

1. Rex
2. Rex Sud
3. NCG
4. Diana
5. Pelican (Cu seul.)
6. Arnaud (Cu seul.)
7. Agvakvik (Cu seul.)



URANIUM

1. Rae Nord
2. Lac Daniel
3. Kangiq
4. Lac Vernot
5. Minto Nord
6. Minto Centre
7. Minto Sud
8. Kativik



CHROME-ÉGP

1. Eastmain Ouest

Au = or; Cu = cuivre
ÉTR = éléments des terres rares
ÉGP = éléments du groupe des platinoïdes

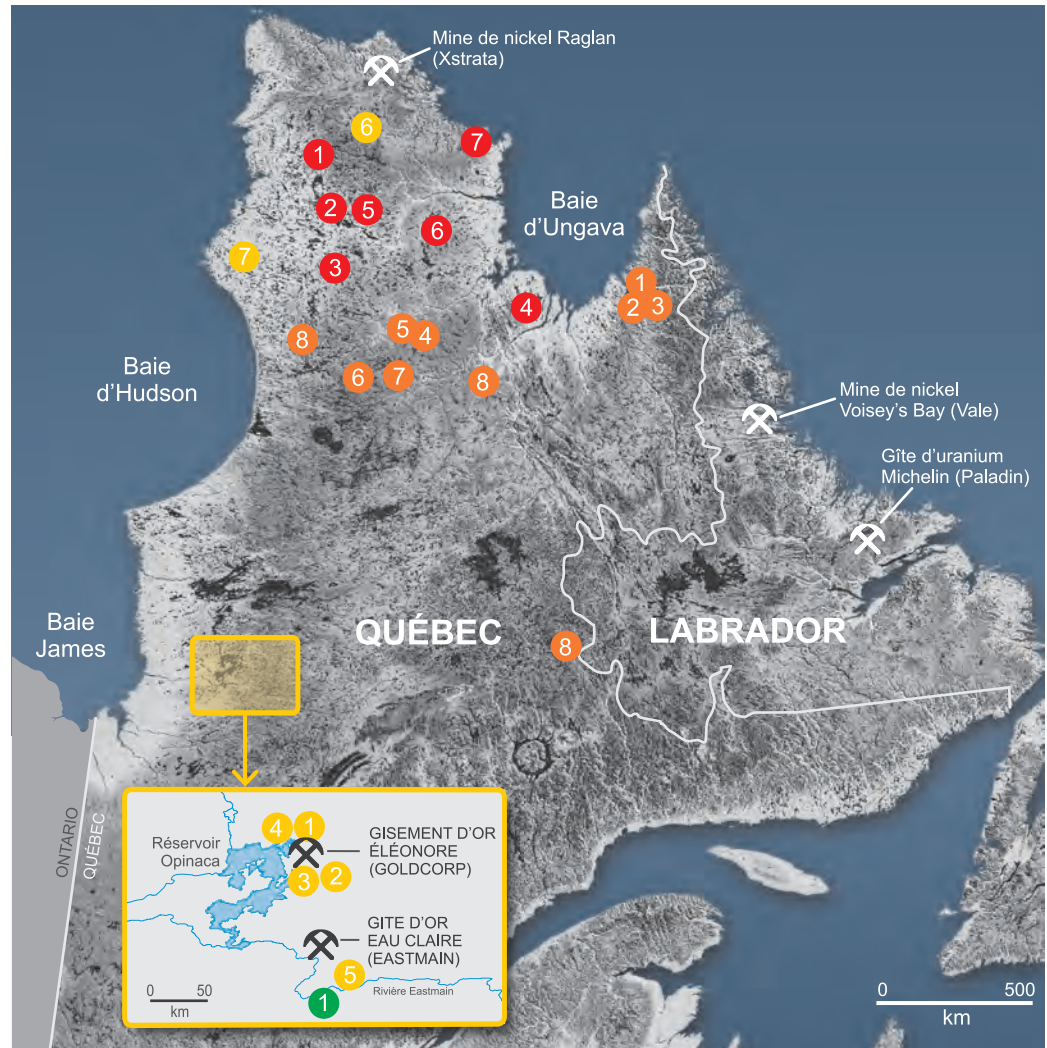
FAITS SAILLANTS

- 23 propriétés
- Principal détenteur de claims au Québec (20 194 claims, 8 % du total provincial)
- Minimum de 6 M\$ pour l'exploration en 2012
- >400 prospectifs découverts en 8 ans

DONNÉES FINANCIÈRES

(au 31 décembre 2011)

- Actions émises 36,5 millions
- Initiés 21,5 %
- Actionnariat institut. 19,9 %
- Fonds de roulement 4,6 millions \$
- Haut / Bas 12 mois 0,73 - 1,70 \$



STRATÉGIE CORPORATIVE

Azimut relève le défi de l'exploration en combinant deux approches fondamentales : 1) en réalisant des évaluations régionales de potentiel minéral d'avant-garde pour identifier les meilleures cibles et ainsi réduire le risque technique; et 2) en développant des partenariats sur ces cibles à un stade précoce afin de réduire le risque d'affaires. La direction considère que cette stratégie combinée est l'élément décisif lui permettant d'augmenter les probabilités de découverte, de maximiser la création de richesse et d'offrir un avantage hautement concurrentiel pour les actionnaires.

LEVIER TECHNIQUE

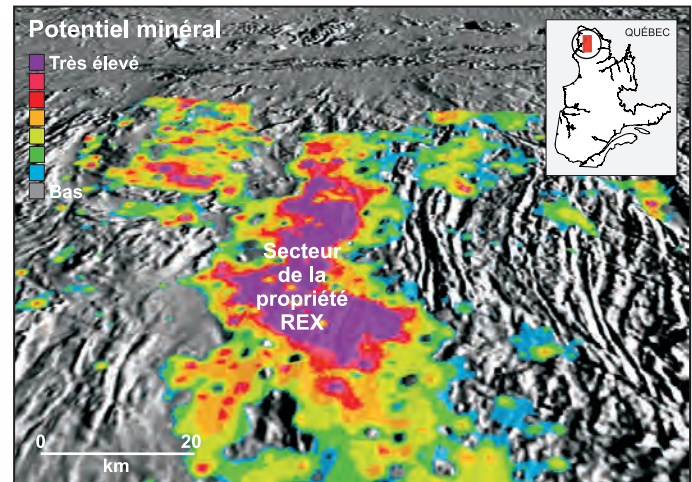
Le succès en exploration minière passe d'abord et avant tout par la qualité du ciblage initial. Azimut génère des cibles par le traitement de grandes bases de données géoscientifiques à l'aide d'outils prévisionnels exclusifs. Les cibles sont ensuite validées grâce au vaste savoir-faire pratique en exploration de notre équipe. Azimut applique cette méthodologie à différentes substances et à différents types de gisements. L'approche développée par Azimut est applicable dans toute région du monde ayant les bases de données adéquates. Azimut est le plus grand détenteur de claims au Québec et l'une des sociétés d'exploration les plus actives dans cette province favorable à l'industrie minière.

POINTS SAILLANTS

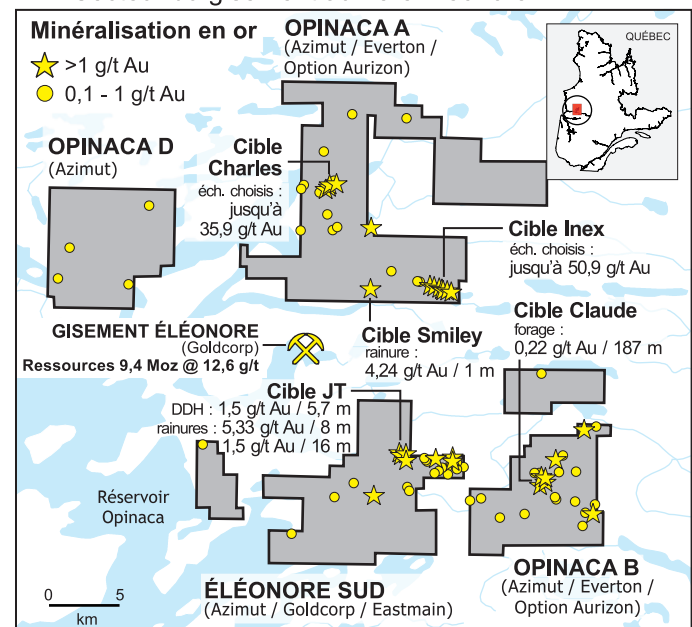
- ➔ **CUIVRE - TERRES RARES** : Mise en évidence et contrôle d'une province métallifère à cuivre-or de 300 km de long, incluant une cible majeure de type IOCG
- ➔ **OR** : Position de terrain stratégique dans le camp aurifère émergent d'Éléonore au Québec
- ➔ **URANIUM** : Découverte d'un nouveau district uranifère dans le Nord du Québec



➔ CUIVRE - TERRES RARES Nord du Québec Cible majeure de type IOCG



➔ OR Région Baie James, Québec Secteur du gisement aurifère Éléonore



DIRIGEANTS ET ADMINISTRATEURS

Jean-Marc Lulin, géologue, Ph.D.

Président, chef de la direction, administrateur

Cadre senior de l'industrie minière avec plus de 30 ans d'expérience en Amérique du Nord, en Afrique et en Europe. M. Lulin a conçu la méthodologie de ciblage du potentiel minéral qui constitue la pierre angulaire des activités d'Azimut. Il a notamment occupé les postes de président, chef des opérations et administrateur de Channel Resources, géologue en chef de SOQUEM et du Groupe Vior-Mazarin, et géologue au BRGM.

Dennis Wood, O.C.

Président du conseil d'administration

Investisseur et homme d'affaires éminemment respecté avec plus de 30 ans d'expérience à titre de gestionnaire et d'administrateur de plusieurs grandes sociétés américaines et canadiennes.

Jean-Charles Potvin, MBA, B.Sc.

Administrateur

Haut dirigeant et administrateur de plusieurs sociétés ouvertes de ressources naturelles actives au Canada et dans le monde. M. Potvin a évalué et obtenu du financement pour plusieurs projets d'investissements miniers à l'échelle internationale.

Louis P. Salley, B.A., LL.B.

Administrateur

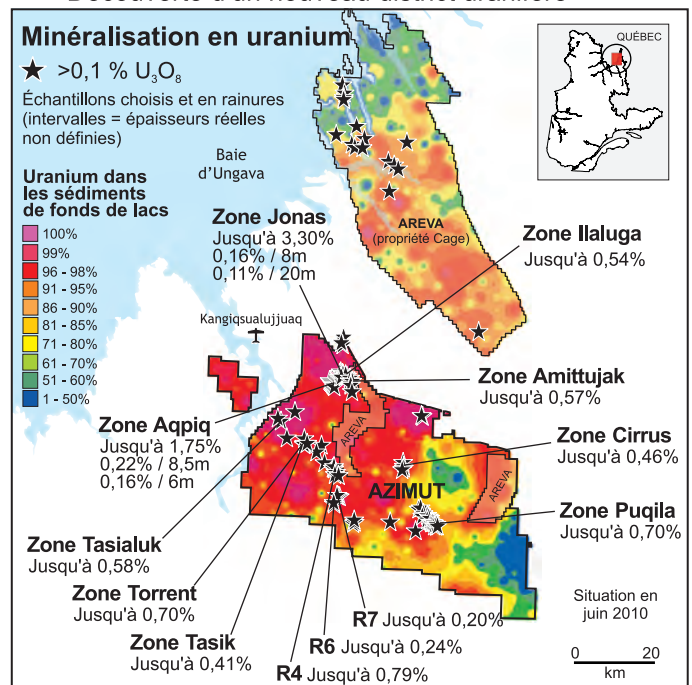
Avocat senior comptant plus de 30 ans de pratique professionnelle canadienne et internationale, spécialisée dans le secteur des mines, du pétrole et du gaz.

Moniroth Lim, C.G.A.

Secrétaire-trésorière

Comptable et vérificatrice chevronnée avec plus de 20 ans de pratique professionnelle. Son expertise comprend les financements par capitaux propres, la préparation de rapports statutaires pour les sociétés minières cotées en bourse, la gestion de vérifications financières et l'analyse des contrôles internes.

➔ URANIUM Région Baie d'Ungava, Québec Découverte d'un nouveau district uranifère



CONTACT

Jean-Marc Lulin
Président et chef de la direction

Exploration Azimut inc.
110 rue De La Barre, bureau 214
Longueuil (Québec)
Canada J4K 1A3

Téléphone : +1 (450) 646-3015
Télécopieur : +1 (450) 646-3045

info@azimut-exploration.com
www.azimut-exploration.com

Mise à jour : janvier 2012